



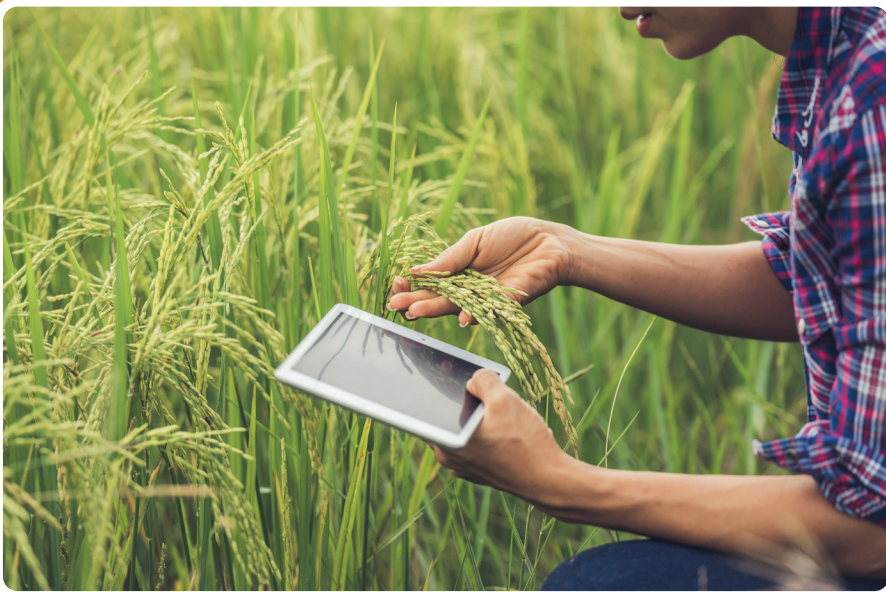
অসম চৰকাৰ



Government of Assam



কৃষক উৎপাদক কোম্পানীৰ সামাজিক অডিট



অসম গ্ৰাম্য আন্তঃগাঁথনি আৰু কৃষি সেৱা সমিতি (এৰিয়াছ ছ'চাইটী)
কৃষি চৌহদ, খানাপাৰা, জি এচ ৰোড, গুৱাহাটী - ৭৮১০০২

যিকোনো অভিযোগ/অনুসন্ধান/প্ৰতিক্ৰিয়াৰ বাবে
ই-মেইল কৰক - grievances@arias.in

টোল ফ্ৰী নম্বৰ - 1800-102-0338

কৃষক উৎপাদক কোম্পানীৰ সামাজিক অডিট



এফ.পি.চি.ৰ অডিটৰ উদ্দেশ্যসমূহ

সামাজিক অন্তৰ্ভুক্তি

অংশগ্ৰহণ

স্বচ্ছতা

দায়বদ্ধতা

- সেৱা প্ৰদান আৰু সংগঠনৰ স্থানীয় শাসনৰ হস্তান্তৰৰ বিষয়ে নীতি নিৰ্মাতাসকলৰ প্ৰভাৱ নিৰীক্ষণ আৰু অৱগত কৰা।
- সেৱাসমূহৰ বিষয়ে সদস্যসকলৰ মতামতক মূল্যাংকন কৰা।
- স্থানীয় শাসনৰ বিষয়ে নাগৰিকসকলৰ জ্ঞানৰ মানদণ্ড নিৰ্ণয় আৰু তেওঁলোকৰ অংশগ্ৰহণ মূল্যাংকন কৰা।
- সদস্য আৰু সেৱা প্ৰদানকাৰীসকলৰ মাজত জ্ঞানসম্পন্ন বাৰ্তালাপ বৃদ্ধি কৰা।
- সেৱাৰ প্ৰৱেশাধিকাৰ আৰু মানদণ্ড নিৰীক্ষণত সদস্যসকলৰ অংশগ্ৰহণ বৃদ্ধি কৰা।



এফ.পি.চি.ৰ সামাজিক অডিট সূচক

সামাজিক অন্তর্ভুক্তি

হিতাধিকাৰীসকলক অন্তর্ভুক্ত/বৰ্জন কৰা, ভৌগোলিক প্ৰতিনিধিত্ব, মহিলা, সুবিধা বঞ্চিত আৰু উপান্ত



ন্যায্য অনুশীলন (বাছনিৰ চৰ্ত) অন্তর্ভুক্ত কৰাৰ

- বি.অ'ডি. আৰু এছ.এ.চি.-ত মহিলা, অনুসূচিত জনজাতি, অনুসূচিত জাতিৰ সদস্যৰ সংখ্যা
- সমানুপাতিক প্ৰতিনিধিত্ব
- সমান সুযোগ
- সবলিকৰণৰ দিশত কাৰ্যকলাপ
- এফ.পি.চি.-ৰ দ্বাৰা সম্পন্ন কৰা কাৰ্যকলাপবোৰত হিতাধিকাৰীৰ শ্ৰেণী বিভাজন।

অংশগ্ৰহণ

ৰূপায়ণৰ সময়ত পৰিকল্পনা, নিৰীক্ষণ, মূল্যায়ন আৰু প্ৰভাৱ



- অনুষ্ঠিত সভাৰ সংখ্যা
- সদস্যসকলৰ অংশগ্ৰহণৰ পৰিমাণ
- অনুষ্ঠিত পৰামৰ্শৰ সংখ্যা
- কোনে অংশগ্ৰহণ কৰিব
- অংশগ্ৰহণৰ পৰিমাণ
- অংশগ্ৰহণ নিশ্চিত কৰাৰ বাবে প্ৰক্ৰিয়াবোৰৰ সবলীকৰণ

স্বচ্ছতা

তথ্য, প্ৰৱেশাধিকাৰ আৰু ব্যৱহাৰযোগ্যতা



- গণতান্ত্ৰিক সিদ্ধান্ত লোৱা
- সিদ্ধান্ত লোৱা, একাউন্ট ৰখা আৰু কাৰ্যকলাপ/ সেৱা ৰূপায়ণত স্বচ্ছতা
- পৰিসৰ আৰু প্ৰকাশৰ পদ্ধতি
- আই.ই.চি. সামগ্ৰী, মিডিয়া আৰু প্ৰ-পত্ৰ প্ৰচাৰৰ বাবে ব্যৱহৃত
- তথ্যৰ প্ৰৱেশাধিকাৰ
- তথ্যৰ ব্যৱহাৰযোগ্যতা
- সামূহিক ক্ৰয় প্ৰক্ৰিয়া

দায়বদ্ধতা

আভ্যন্তৰীণ আৰু বাহ্যিক সমীক্ষা আৰু নিষ্পত্তিৰ জৰিয়তে সামাজিক দায়বদ্ধতা প্ৰদৰ্শন কৰা



- পৰ্যালোচনাৰ সংখ্যা
- ফলাফলমুখী নিষ্পত্তি
- মতামত প্ৰাপ্ত কৰা আৰু সঁহাৰি দিয়াৰ সামৰ্থ্য

প্ৰাক্ হ'চিয়েল অডিট

এছ.এ.চি গঠন কৰা হয়

এছ.এ.চি. সদস্যসকলৰ প্ৰশিক্ষণ অনুষ্ঠিত কৰা হয়

অৰ্ধ বাৰ্ষিক হ'চিয়েল অডিট অনুসূচী প্ৰস্তুত কৰা হয়

হ'চিয়েল অডিট অনুসূচী সম্পৰ্কে এফ.পি.অ'ৰ ই.চি.লৈ সূচনা পত্ৰ প্ৰেৰণ কৰা

এফ.পি.অ'ৰ ই.চি.য়ে জি.বি.ৰ বৈঠক আহ্বান

এছ.এ.চি.-য়ে জি.বি.-ক হ'চিয়েল অডিট নথিপত্ৰৰ বিৱৰণ/ প্ৰয়োজনীয় তথ্য, কি অডিট কৰিব লাগিব, জি.বি. সদস্যসকলৰ অধিকাৰ আদিৰ বিষয়ে অনুসৰণ কৰিছিল।

হ'চিয়েল অডিটৰ সময়ত

হ'চিয়েল অডিটৰ অধীনত কাৰ্যকলাপৰ তথ্য প্ৰাপ্ত কৰা

তথ্য সংকলন কৰা

হ'চিয়েল অডিট আৰু তেওঁলোকৰ অধিকাৰৰ ওপৰত জি.বি. সদস্য আৰু অন্যান্য অংশীদাৰসকলৰ মাজত সজাগতা সৃষ্টি কৰা

শাৰীৰিকভাৱে কাৰ্যকলাপসমূহ পৰীক্ষা কৰিবলৈ ছাইট ভিজিট, জি.বি. সদস্যৰ সৈতে পৰামৰ্শ, ইম্পলেমেণ্টিং বিভাগ/সংস্থা, বেচৰকাৰী সংগঠন/চি.বি.অ' ইত্যাদিৰ কাৰ্যকৰীকৰণ সম্পূৰ্ণ কৰা

হ'চিয়েল অডিট মেটিং অনুষ্ঠিত কৰা

অনুষ্ঠিত ছাইট ভিজিটৰ ফলাফলৰ ওপৰত স্পষ্টীকৰণৰ ওপৰত এফ.পি.অ'ৰ ইচিৰ সৈতে পৰামৰ্শগ্ৰহণ

হ'চিয়েল অডিটৰ পিছত

হ'চিয়েল অডিট প্ৰতিবেদন প্ৰস্তুত কৰা

অনুমোদনৰ বাবে জি.বি. সভাত ভাগ বতৰা কৰা হ'চিয়েল অডিট প্ৰতিবেদন

কাৰ্যকৰী বিভাগ/সংস্থাসমূহৰ কাৰ্যালয় জিলালৈ সামাজিক অডিট প্ৰতিবেদন ডিএলচিচি প্ৰেৰণ কৰা

হ'চিয়েল অডিট প্ৰতিবেদন প্ৰকাশ কৰা

হ'চিয়েল অডিটৰ ফলাফলৰ ওপৰত কৰা পদক্ষেপসমূহ অনুসৰণ